

ประกาศคณะพยาบาลศาสตร์ มหาวิทยาลัยขอนแก่น

(ฉบับที่ ๗๑ /2564)

เรื่อง ระเบียบว่าด้วยการแต่งกายสำหรับนักศึกษาหลักสูตรพยาบาลศาสตรบัณฑิต
ในการศึกษาภาคปฏิบัติโดยคำนึงถึงความหลากหลายของแนวปฏิบัติตามศาสนา

ด้วยคณะพยาบาลศาสตร์ กำหนดการแต่งกายของนักศึกษาหลักสูตรพยาบาลศาสตรบัณฑิต
ในการศึกษาภาคปฏิบัติ ขณะปฏิบัติงานกับผู้ป่วยโดยตรง ให้สอดคล้องกับลักษณะวิชาชีพการพยาบาล เพื่อให้เกิด
ความชัดเจน เหมาะสม ความเสรีภาพในการเลือกนับถือศาสนา การเลือกปฏิบัติตามหลักศาสนาเป็นสิทธิขั้นพื้นฐาน
และเป็นสิ่งที่ควรให้การเคารพ โดยการแต่งกายด้วยเครื่องแบบที่กำหนดสำหรับนักศึกษาหลักสูตรพยาบาลศาสตร
บัณฑิตมุสลิมถือเป็นเครื่องแบบอีกทางเลือกหนึ่ง การรักษาไว้ซึ่งชื่อเสียง ศักดิ์ศรี และเกียรติคุณของคณะพยาบาล
ศาสตร์ มหาวิทยาลัยขอนแก่น และเพื่อส่งเสริมการมีระเบียบวินัยด้านการแต่งกายของนักศึกษาผู้ขึ้นฝึกปฏิบัติงาน
ในแหล่งฝึกปฏิบัติงานทางการพยาบาล

อาศัยอำนาจตามความในมาตรา 40 และมาตรา 85 แห่งพระราชบัญญัติมหาวิทยาลัยขอนแก่น
พ.ศ. 2558 และคำสั่งมหาวิทยาลัยขอนแก่น ที่ 5161/2558 ลงวันที่ 28 กรกฎาคม 2558 เรื่อง มอบอำนาจให้
ปฏิบัติราชการแทน จึงออกประกาศไว้ ดังต่อไปนี้

- ข้อที่ 1 ประกาศนี้ เรียกว่า " ประกาศคณะพยาบาลศาสตร์ มหาวิทยาลัยขอนแก่น
ฉบับที่ ๗๑ /2564 เรื่อง ระเบียบว่าด้วยการแต่งกายสำหรับนักศึกษาหลักสูตร
พยาบาลศาสตรบัณฑิตในการศึกษาภาคปฏิบัติ พ.ศ. 2564 "
- ข้อที่ 2 ให้ยกเลิกประกาศคณะพยาบาลศาสตร์ มหาวิทยาลัยขอนแก่น ฉบับที่ 92/25560
- ข้อที่ 3 ประกาศนี้ให้ใช้บังคับสำหรับนักศึกษาหลักสูตรพยาบาลศาสตรบัณฑิต ที่เข้าศึกษาตั้งแต่
ภาคการศึกษาปลาย ปีการศึกษา 2564 เป็นต้นไป
- ข้อที่ 4 ในประกาศนี้
"นักศึกษา"

หมายถึง นักศึกษาหลักสูตรพยาบาลศาสตรบัณฑิต
คณะพยาบาลศาสตร์
มหาวิทยาลัยขอนแก่น

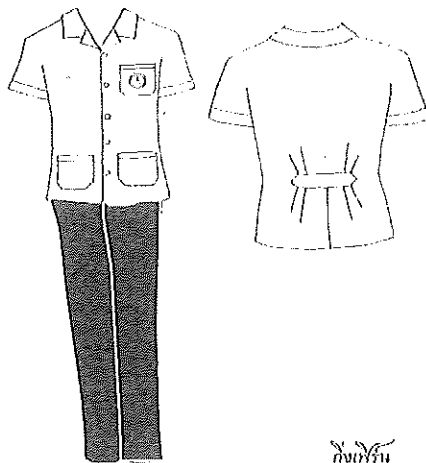
✓

“เครื่องแบบนักศึกษาภาคปฏิบัติ” หมายถึง เครื่องแบบที่ใช้ในการปฏิบัติงาน สำหรับ
 วิชาภาคปฏิบัติ ทั้งในโรงพยาบาล และ
 นอกโรงพยาบาล เช่น ชุมชน ศูนย์ความ
 เป็นเลิศการพัฒนาเด็กปฐมวัย และอื่นๆ

ข้อที่ 5 เครื่องแบบที่ใช้ในการปฏิบัติงานในโรงพยาบาล สำหรับนักศึกษาทั้งชายและหญิง ดังนี้

5.1 สำหรับนักศึกษาชาย (ดังรูป)

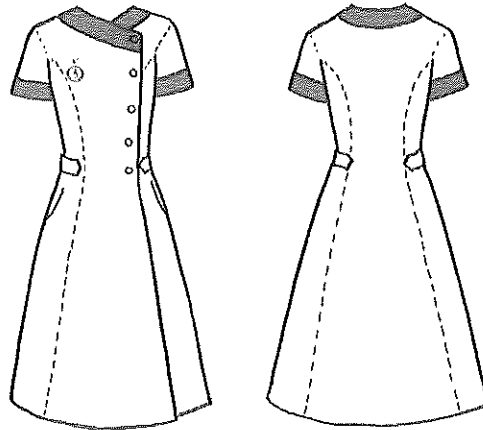
ชุดฝึกปฏิบัติงานในโรงพยาบาลสำหรับนักศึกษาชาย



- 5.1.1 เสื้อแขนสั้นสีขาว ปกฮาวาย ด้วยาวคลุมสะโพกล่าง ตัวเสื้อผ่าหน้า ติด
กระดุม 4-5 เม็ด ไม่ต่อไหล่ ปลายแขนพับตลบขึ้นด้านบน เหนือ
 ข้อศอก 6 ซม. มีกระเป๋าทอกเสื้อด้านซ้าย 1 ใบและปักเครื่องหมาย
 คณะพยาบาลศาสตร์มหาวิทยาลัยขอนแก่น มีกระเป๋าด้านล่างข้าง
 ขวาและซ้าย ข้างละ 1 ใบ บริเวณเอวด้านหลัง จับข้างละ 2 เกล็ด เย็บ
ทับด้วยสายคาดที่เอวด้านหลังขนาดกว้าง 4 ซม. ตัวเสื้อด้านหลังเย็บ
ซ่อนตะเข็บกลางหลัง ปลอกชายแยกพอประมาณ
- 5.1.2 ประดับเข็มเลขแสดงชั้นปี ที่หน้าอกด้านขวา
- 5.1.3 ป้ายชื่อที่แสดง ชื่อภาษาไทย ภาษาอังกฤษ และรูปนักศึกษา มีสาย
 คล้องคอตามที่คณะพยาบาลศาสตร์ มหาวิทยาลัยขอนแก่นกำหนด
- 5.1.4 กางเกงขายาวสีดำ ทรงสุภาพ ปลายขายาวตรงคลุมข้อเท้า ไม่รัดรูป
 ไม่พับปลายขา ห้ามใช้ผ้ายัดหรือผ้ายีนส์
- 5.1.5 ถุงเท้าสั้นคลุมข้อเท้าสีดำ
- 5.1.6 รองเท้าหนังหุ้มส้นสีดำ

5.2 สำหรับนักศึกษาหญิง (ตั้งรูป)

ชุดฝึกปฏิบัติทำงานในคลินิกสำหรับนักศึกษาหญิง

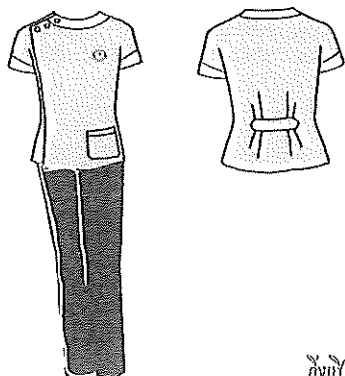


กางเกง

- 5.2.1 ชุดติดกัน 6 ชิ้น ทรงเอ ป้ายขวาทับซ้าย สีขาว (ตั้งรูป)
- 5.2.2 เสื้อ: เสื้อคอวีป้าย ลีอกพอประมาณ มีسابคอ ขนาด 4 ซม. และسابแขน ขนาด 3.5 ซม. ทำด้วยผ้าสีฟ้า (Navy Blue) แขนเสื้อสั้นเหนือศอก 6 ซม. ตัวเสื้อผ่าข้างซ้ายติดกระดุมตรามหาวิทยาลัยขอนแก่นที่ทำด้วยโลหะสีเงินขนาด 1.6 ซม. 4-5 คู่ หน้าอกด้านขวาปักตราคณะพยาบาลศาสตร์ มหาวิทยาลัยขอนแก่น เอวทั้ง 2 ข้างเย็บทับด้วยสายคาดขนาดกว้าง 4 ซม.
- 5.2.3 กระโปรง: ทรงเอ ปลายบานพอสวมควรไม่ให้คับหรือบานเกินไป ยาวคลุมเข่า มีกระเป๋าด้านข้างทั้ง 2 ข้าง ติดซิปล่อนด้านในسابบริเวณเอวถึงสะโพก สาบด้านซ้ายเย็บตายด้านในจากสะโพกถึงเกือบสุดปลายกระโปรง เหลือปลายผ้าพองาม ดูเสมือนผ้าเย็บทับกันได้
- 5.2.4 ประดับเข็มเลขแสดงชั้นปี ที่หน้าอกด้านขวา เหนือเครื่องหมายคณะพยาบาลศาสตร์ มหาวิทยาลัยขอนแก่น
- 5.2.5 ป้ายชื่อที่แสดง ชื่อภาษาไทย ภาษาอังกฤษ และรูปนักศึกษา มีสายคล้องคอตามที่คณะพยาบาลศาสตร์ มหาวิทยาลัยขอนแก่นกำหนด
- 5.2.6 สวมหมวกพยาบาลสีขาว หากผมยาวให้รวบผมให้เรียบร้อย และพับไว้ได้หมวก ผมหน้าม้าตัดสั้นเหนือคิ้ว ผมประดับให้รวบผมไว้ด้านหลังให้เรียบร้อย
- 5.2.7 ถุงเท้าสั้นคลุมข้อเท้าสีขาว ไม่มีลวดลาย
- 5.2.8 รองเท้าหนังหุ้มส้น สีขาว ไม่มีแถบหรือลวดสีต่างๆ สูงไม่เกิน 2.5 นิ้ว

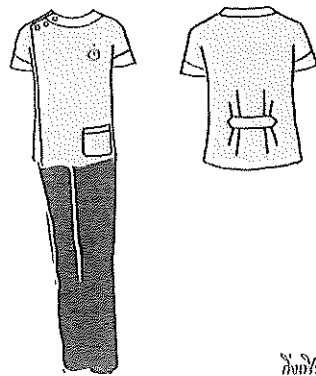
ข้อที่ 6 เครื่องแบบที่ใช้ในการปฏิบัติงานนอกโรงพยาบาล (ชุดปฏิบัติงานชุมชน) ทั้งชายและหญิง ให้แต่งกาย ดังนี้

ชุดฝึกปฏิบัติงานในชุมชนสำหรับนักศึกษาหญิง



กางเกง

ชุดฝึกปฏิบัติงานในชุมชนสำหรับนักศึกษาชาย



กางเกง

6.1 เสื้อคอกลมสีฟ้า ใช้ผ้าริ้วสีฟ้าขาว ด้านหน้า: เสื้อแขนสั้น คอกลม (พับเป็นคอด้วยผ้าลายเฉียง) ป้ายขวา ติดกระดุม 3 เม็ด บริเวณไหล่ขวา ตัวเสื้อผ่าด้านขวา ติดกระดุมซ่อนในสาบเสื้อ ไม่ต่อไหล่ ตัวยาวคลุมถึงสะโพกกลาง แขนเสื้อสั้นเหนือข้อศอก 6 ซม. ปลายแขนพับตลบเฉียง ปักตราคณะพยาบาลศาสตร์ มหาวิทยาลัยขอนแก่น ที่หน้าอกด้านซ้าย มีกระเป๋าด้านล่างข้างซ้าย 1 ใบ ด้านหลัง: มีจีบข้างละ 2 แถว ไม่ผ่า และมีสายคาดขนาดกว้าง 4 ซม. เสื้อนักศึกษาหญิง เย็บเข้ารูป เสื้อนักศึกษาชายไม่เข้ารูป

6.2 กางเกงขาวาวสีด้า ทรงสุภาพ ปลายขาวาวตรงคลุมข้อเท้า ไม่รัดรูป ไม่พับปลายขา ห้ามใช้ผ้ายัดหรือผ้ายีนส์

6.3 ถุงเท้า

นักศึกษาชาย: ถุงเท้าสั้นคลุมข้อเท้า สีด้า

นักศึกษาหญิง: ถุงเท้าสั้นคลุมข้อเท้า สีขาว ไม่มีลวดลาย

6.4 รองเท้า

นักศึกษาชาย: รองเท้าหนังหุ้มส้นสีด้า หรือผ้าใบสีด้าล้วนไม่มีลวดลายหรือแถบสีต่างๆ

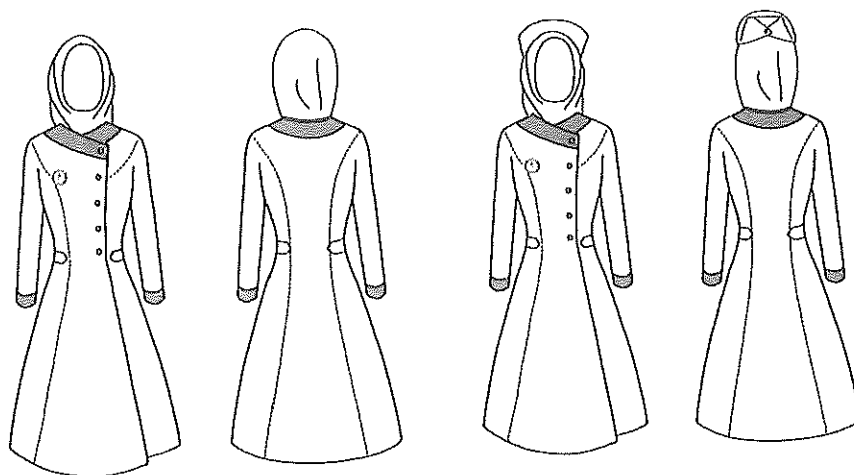
นักศึกษาหญิง: รองเท้าหนังหุ้มส้นสีด้า สูงไม่เกิน 2.5 นิ้ว หรือรองเท้าผ้าใบสีด้าล้วนไม่มีลวดลายหรือแถบสีต่างๆ

6.5 ประดับเข็มเลขแสดงชั้นปี ที่หน้าอกด้านซ้ายเหนือเครื่องหมายคณะพยาบาลศาสตร์ มหาวิทยาลัยขอนแก่น

6.6 ป้ายชื่อที่แสดง ชื่อภาษาไทย ภาษาอังกฤษ และรูปนักศึกษา มีสายคล้องคอตามที่คณะพยาบาลศาสตร์ มหาวิทยาลัยขอนแก่นกำหนด

ข้อที่ 7 เครื่องแบบสำหรับนักศึกษาหญิงชาวมุสลิม โดยมีการสวมผ้าคลุมศีรษะ และสวมหมวก
พยาบาล ดังนี้

7.1 เครื่องแบบที่ใช้ในการปฏิบัติงานในโรงพยาบาล (ดังรูป)



7.1.1 ชุดติดกัน 6 ชั้น ทรงเอ ป้ายขวาทับซ้าย สีขาว (ดังรูป)

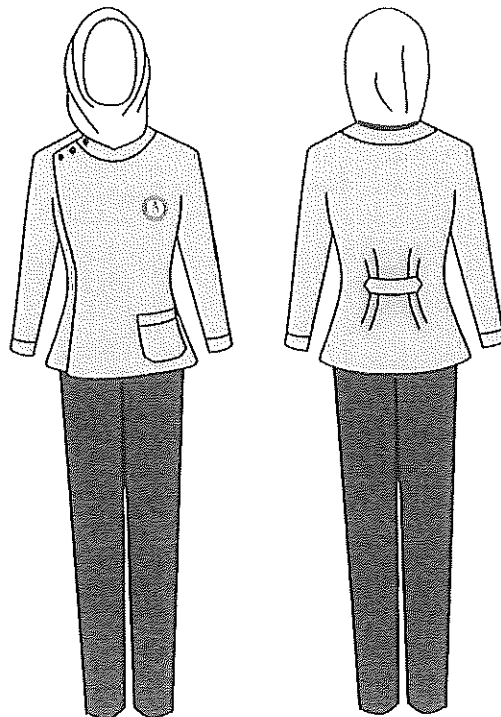
7.1.2 เสื้อ: เสื้อคอวีป้าย ลึกพอประมาณ มีسابคอ ขนาด 4 ซม. และسابแขน ขนาด 3.5 ซม. ทำด้วยผ้าสีฟ้า (Navy Blue) แขนเสื้อยาวคลุมข้อมือ ติดซิปล่อนด้านในسابบริเวณแขนทั้ง 2 ข้าง ตัวเสื้อผ่าข้างซ้ายติดกระดุมตรามหาวิทยาลัยขอนแก่น ที่ทำด้วยโลหะสีเงินขนาด 1.6 ซม. 4-5 คู่ หน้าอกด้านขวาปักตราคณะพยาบาลศาสตร์ มหาวิทยาลัยขอนแก่น เอวทั้ง 2 ข้างเย็บทับด้วยสายคาดขนาดกว้าง 4 ซม.

7.1.3 กระโปรง: ทรงเอ ปลายบานพอสมควร ไม่ให้คับหรือบานเกินไป แยกชั้นด้านหน้า 3 ชั้น ด้านหลัง 3 ชั้น มีกระเป๋าดูดซิปล่อนด้านในسابบริเวณเอวด้านข้างซ้าย-ขวา สาบด้านซ้ายเย็บตายด้านในจากสะโพกถึงชายกระโปรง ชายกระโปรงยาวคลุมข้อเท้า

7.1.4 ประดับเข็มเลขแสดงชั้นปี ที่หน้าอกด้านขวา เหนือเครื่องหมายคณะพยาบาลศาสตร์ มหาวิทยาลัยขอนแก่น

- 7.1.5 ป้ายชื่อที่แสดง ชื่อภาษาไทย ภาษาอังกฤษ และรูปนักศึกษา มีสายคล้องคอตามที่คณะกรรมการศาสตร์ มหาวิทยาลัยขอนแก่นกำหนด
- 7.1.6 รวบผมให้เรียบร้อย และพับไว้ใต้ผ้าคลุมศีรษะสีขาว เก็บชายผ้าไว้ในคอเสื้อ และสวมหมวกพยาบาลสีขาวทับ
- 7.1.7 ถุงเท้าสั้นคลุมข้อเท้าสีขาว ไม่มีลวดลาย
- 7.1.8 รองเท้าหนังหุ้มส้น สีขาว ไม่มีแถบหรือขลิบสีต่างๆ สูงไม่เกิน 2.5 นิ้ว

7.2 เครื่องแบบที่ใช้ในการปฏิบัติงานนอกโรงพยาบาล (ชุดฝึกปฏิบัติงานในชุมชน) (ดังรูป)



- 7.2.1 เสื้อคอกลมสีฟ้า ใช้ผ้าริ้วสีฟ้าขาว ด้านหน้า: เสื้อแขนยาวคลุมข้อมือ ติดซิปก่อนด้านในสลับบริเวณแขนทั้ง 2 ข้าง ปลายแขนพับตลบเฉียง คอกลม (พับเป็นคอด้วยผ้าลายเฉียง) ป้ายขวา ติดกระดุม 3 เม็ด บริเวณไหล่ขวา ตัวเสื้อผ่าด้านขวา ติดกระดุมซ่อนในสลับเสื้อ ไม่ต่อไหล่ ด้วยยาวคลุมถึงสะโพกล่าง ปีกตราคณะพยาบาลศาสตร์ มหาวิทยาลัยขอนแก่น ที่หน้าอกด้านซ้าย มีกระเป๋าด้านล่างข้างซ้าย 1 ใบ ด้านหลัง: มีจีบข้าง ละ 2 เกล็ด ไม่ผ่า และมีสายคาดขนาดกว้าง 4 ซม. เสื้อเย็บเข้ารูป


- 7.2.2 กางเกงขายาวสีด้า ทรงสุภาพ ปลายขายาวตรงคลุมข้อเท้า ไม่รัดรูป
ไม่พับปลายขา ห้ามใช้ผ้ายัดหรือผ้ายีนส์
- 7.2.3 รวบผมให้เรียบร้อย และพับไว้ได้ผ้าคลุมศีรษะสีขาว เก็บชายผ้าไว้ในคอ
เสื้อ
- 7.2.4 ถุงเท้า : ถุงเท้าสั้นคลุมข้อเท้า สีขาว ไม่มีลวดลาย
- 7.2.4 รองเท้า : รองเท้าหนังหุ้มส้นสีด้า สูงไม่เกิน 2.5 นิ้ว หรือรองเท้าผ้าใบสี
ด้าล้วนไม่มีลวดลายหรือแถบสีต่างๆ
- 7.2.5 ประดับเข็มเลขแสดงชั้นปี ที่หน้าอกด้านซ้าย เนื้อเครื่องหมายคณะ
พยาบาลศาสตร์ มหาวิทยาลัยขอนแก่น
- 7.2.6 ป้ายชื่อที่แสดง ชื่อภาษาไทย ภาษาอังกฤษ และรูปนักศึกษา มีสายคล้อง
คอตามที่คณะพยาบาลศาสตร์ มหาวิทยาลัยขอนแก่นกำหนด

ข้อที่ 8 เครื่องประดับต่างๆ ที่อนุญาตให้ใส่ ขณะอยู่ในเครื่องแบบนักศึกษาภาคปฏิบัติ

1. นาฬิกาข้อมือแบบสุภาพ
2. กิ๊บติดผมสีด้า
3. สร้อยคอยาว สามารถเก็บไว้ในชุดได้มิดชิด
4. แว่นตาไม่มีลวดลาย
5. ต่างหูชนิดติดหู แบบสุภาพ
6. ห้ามแต่งหน้าเข้ม

ข้อที่ 9 นักศึกษาผู้ใดฝ่าฝืนจะต้องได้รับโทษ ตามที่บัญญัติไว้ในข้อบังคับมหาวิทยาลัยขอนแก่น
ว่าด้วยวินัยนักศึกษา ซึ่งประกาศใช้บังคับอยู่

ประกาศ ณ วันที่ 7 กันยายน พ.ศ. 2564


(ผู้ช่วยศาสตราจารย์พิภพวิไล ศรีเมือง)
คณบดีคณะพยาบาลศาสตร์